



ش صندلی (ش داوطلب): نام واحد آموزشی: دبیرستان غیر دولتی مهر آیین نوبت امتحانی: نیم سال دوم ساعت امتحان: ۱۰ صبح
نام و نام خانوادگی: پایه: دوم رشته: علوم تجربی وقت امتحان: ۷۵ دقیقه تاریخ امتحان: ۱۳۹۵/۳/۱۶
سئوال امتحان درس: زیست شناسی (۱) نام طراح: سال تحصیلی: ۹۵ = ۱۳۹۴ تعداد صفحه سئوال: ۲

بارم	سؤالات										
۰/۵	۱ - دو نوع مونوساکارید نام ببرید.										
۰/۵	۲ - ساختاری تری گلیسرید از مولکول‌های و ساخته شده است.										
۱/۵	۳ - پاسخ کوتاه دهید. الف) دو وظیفه‌ی دیواره‌ی سلولی باکتری‌ها را بنویسید. ب) لیزوزوم‌ها توسط کدام اندامک‌ها تولید می‌شوند. ج) دو مورد از وظایف سانتیریول‌ها را بنویسید.										
۱	۴ - الف) غشای پایه شبکه‌ای از رشته‌ای و چسبناک است. ب) وظیفه‌ی بافت آوند آبکش را بنویسید.										
۱	۵ - به سؤالات پاسخ کوتاه دهید. الف) دو وظیفه‌ی معده در ملخ را بنویسید. ب) دو مورد از وظایف کیسه‌ی صفرا را بنویسید.										
۰/۵	۶ - ترکیب شیمیایی فاکتور داخلی معده است و به جذب ویتامین کمک می‌کند.										
۱	۷ - جانداران زیر، هریک با کدام روش مقابل تنفس می‌کنند؟ <table border="1" style="margin-left: auto; margin-right: auto;"> <thead> <tr> <th>نام جانور</th> <th>نام سیستم تنفسی</th> </tr> </thead> <tbody> <tr> <td>۱. کرم خاکی</td> <td>أ) نایی</td> </tr> <tr> <td>۲. موش</td> <td>ب) پوستی</td> </tr> <tr> <td>۳. ملخ</td> <td>ج) آبشش</td> </tr> <tr> <td>۴. ماهی قزل‌آلا</td> <td>د) شش</td> </tr> </tbody> </table>	نام جانور	نام سیستم تنفسی	۱. کرم خاکی	أ) نایی	۲. موش	ب) پوستی	۳. ملخ	ج) آبشش	۴. ماهی قزل‌آلا	د) شش
نام جانور	نام سیستم تنفسی										
۱. کرم خاکی	أ) نایی										
۲. موش	ب) پوستی										
۳. ملخ	ج) آبشش										
۴. ماهی قزل‌آلا	د) شش										
۰/۵	۸ - هوای جاری را تعریف کنید.										
۲	۹ - در مورد دستگاه گردش خون ماهی کدام مورد درست و کدام نادرست است؟ الف) قلب ماهی دو حفره‌ای و شامل یک دهلیز و یک بطن است. ب) خون توسط سرخرگ شکمی وارد آبشش می‌شود. ج) خون تیره توسط سیاهرگ شکمی وارد بطن می‌شود. د) سرخرگ شکمی خون تیره را از دهلیز خارج می‌کند.										
۲	۱۰ - جاهای خالی را با کلمات مناسب پر کنید. الف) جنس میوکاردا از بافت و جنس آبشامه از بافت است. ب) دریچه‌های دهلیزی - بطنی به هنگام بطن‌ها باز و به هنگام بطن‌ها بسته‌اند. ج) سرعت سیر خون در رگ‌ها بیش‌تر از آن‌ها است. د) مویرگ‌های مغز نسبت به سایر مویرگ‌ها نفوذپذیری دارند. و) کمی پس از مشاهده‌ی موج P دریچه‌ی دو لختی می‌باشند.										

پاسخنامه سفید داده شود

پاسخ سئوال نوشته شود، نیاز به پاسخنامه سفید ندارد

سوالات

بارم

۲

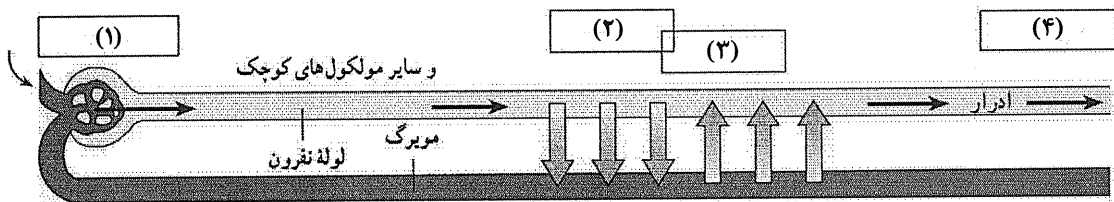
۱۱ - هر یک از اعمال ستون (الف) به کدام نوع سلول ستون (ب) ربط دارد؟

الف	ب
۱. گشاد کردن رگها	(ا) لنفوسیت
۲. نابودسازی انگل	(ب) مونوسیت
۳. ترشح پادتن	(ج) بازوفیل
۴. تبدیل شدن به ماکروفاژ	(د) انوزینوفیل

۱۲ - بار برداری آبکنشی را تعریف کنید.

۱۳ - هومئوستازی را تعریف کنید.

۱۴ - با توجه به شکل زیر، در کادرها کلمات مناسب قرار دهید.



۱۵ - وقتی محیط داخلی بدن در اثر خوردن غذاهای قلیایی شوند، کلیه ها بیش تری دفع می کنند.

۱۶ - به هنگام دیالیز چرا باید سیاهرگ را به سرخرگ متصل کرد؟

۱۷ - به سوالات پاسخ کوتاه دهید.

(الف) نقش بالک را در پرواز پرنده ها بنویسید.

(ب) چرا در هنگام انقباض سارکومرها کوتاه می شوند؟

(ج) چرا در تونوس ماهیچه ای، ماهیچه ها خسته نمی شوند؟

(د) مفصل شانه و زانو هر یک از چه نوعی می باشند؟

۱۸ - نوع حرکت در هر یک از گیاهان زیر، چه نام دارد؟

(ب) گیاه حساس

(الف) دیونه (گیاه حشره خوار)

۱۹ - (الف) اگر در انقباض، طول ماهیچه تغییر نکند انقباض از نوع (ایزوتونیک - ایزومتریک) است.

(ب) حرکات خودبه خودی در گیاهان تحت تأثیر محرک های (درونی - بیرونی) است.


جمع کل

موفق و مؤید باشید.

نام و نام خانوادگی:	باسمه تعالی		مهر مدرسه:
	دبیرستان دخترانه غیردولتی مهر آیین		
نام دبیر: سرکار خانم	آزمون نوبت دوم		
تاریخ آزمون:	تعداد صفحه:	ساعت شروع: صبح	درس:
زمان آزمون: دقیقه			پایه: دوم دبیرستان کلاس:

ردیف | راهنمای پاسخ سوالات | نمره

- ۱) ذکر دو نوع حوض کاربرد هر یک ۲۵
- ۲) اسید چرب ۲۵ - گلیسرول ۲۵
- ۳) الف) شکل دهی و حفاظت ب) کلری و مبداء اندروپلاستی زیر ح. سازماندهی مکرر و توبول ها - شکل کارک و تراک
- ۴) الف) پروتئین - پلی ساکاریدهای د. هیدراتاسیون
- ب) هدایت پذیری پرونده (تغذیه و مواد غذایی ساخته شده)
- ۵) الف) گوارش شیمیایی و جذب غذا
ب) ذخیره و غلیظ کردن صفرا
- ۶) گلیکو پروتئین - B₁₂
- ۷) ا ← ۱ - ۲ ← ۹ - ۳ ← ۵ - ۴ ← ۷
- ۸ - مقدار هوایی که در یک دم و بازدم معمولی وارد و خارج می شود
- ۹) الف) وب درت ج) ود خارک
- ۱۰) الف) ماهیچه - پیوندی - ب) دیاتول - سیسول
ج) مرکز - کناره ها د) کتری و ا) باز
- ۱۱) ا ← ۱ - ۲ ← ۵ - ۳ ← ۹ - ۴ ← ۷
- ۱۳) قند (ساکارز) - موجود در آونه آلبین - ب) روش انتقال فعال - وارد عمل صرف می شود
- ۱۳) هپتوسه (عملی که در بدن جانداران پرسلول برای حفظ حالت پایداری محیط داخلی انجام می شود
- ۱۴) تراوش - بازخیزب - ترشح - دفع ادرار
- ۱۵) گیاهی - بیگانهات

مهر مدرسه :	 باسمه تعالی دبیرستان دخترانه غیردولتی مهر آیین آزمون نوبت دوم	نام و نام خانوادگی:	
		نام دبیر: سرکار خانم	
پایه: دوم دبیرستان کلاسی:	درس:	تعداد صفحه:	تاریخ آزمون:
		ساعت شروع: صبح	زمان آزمون: دقیقه
نمره	ردیف		ردیف

ردیفی که تصحیح سوالات

- ۱۶) چون هکار خوت سیاهرئی برای اندک خون به درون حلیه مصنوعی کافی نیست
- ۱۷) الف) به صعود پرندگی می کند یا از آستنی هوا جلوگیری می کند
 ب) چون رگته های آکتی و دیوزنی در هم فرو می روند
 ج) چون تارهای حایمیرای به نوبت منقبض می شوند
 د) بیانه نوی و کاسه - زانو لولایی

۱۸ -

ب - لرزه تنگی

الف - باورس تنگی

ب (درونی

۱۹ - الف - انزومتری